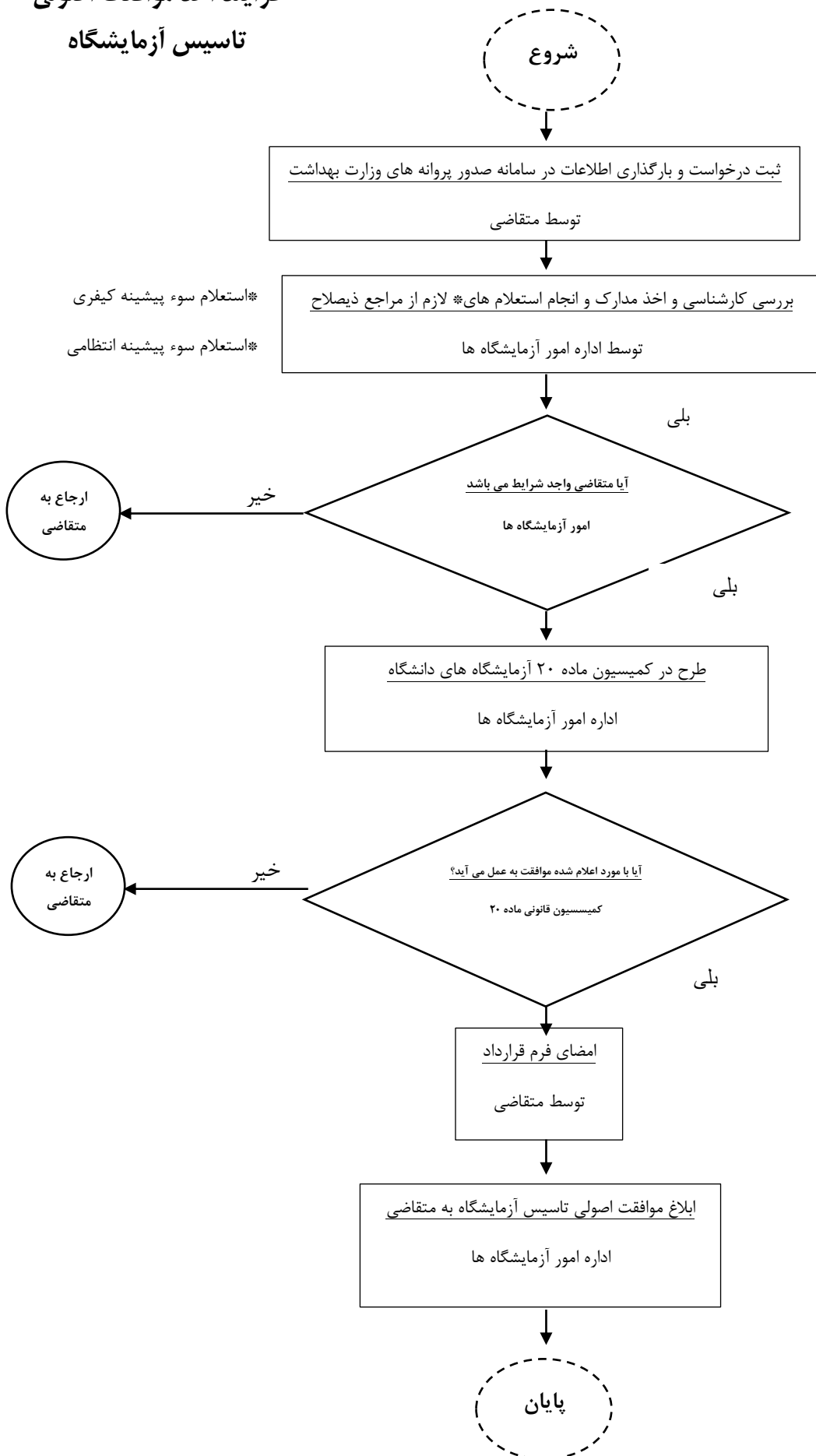


فرآیند اخذ موافقت اصولی تاسیس آزمایشگاه



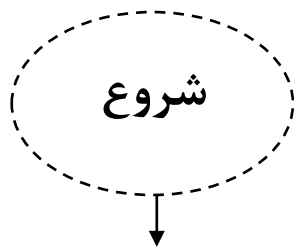
توجه:

- جهت انجام فرایند، ارائه درخواست کتبی مؤسس و مدارک بارگذاری شده در سامانه به اداره امور آزمایشگاه ها الزامی است.

با توجه به زمان برگزاری کمیسیون بصورت فصلی

۱۰ روز کاری

فرآیند قبول مسئولیت فنی
موقت آزمایشگاه



ثبت برگه درخواست در دبیرخانه معاونت درمان
متقاضی (مسئول فنی و موسس آزمایشگاه و یا موسسه)

بررسی کارشناسی و اخذ مدارک
اداره امور آزمایشگاه ها

صدور ابلاغ مسئولیت موقت
توسط اداره امور آزمایشگاه ها

اعلام کتبی به سازمانهای بیمه گر
معاونت درمان



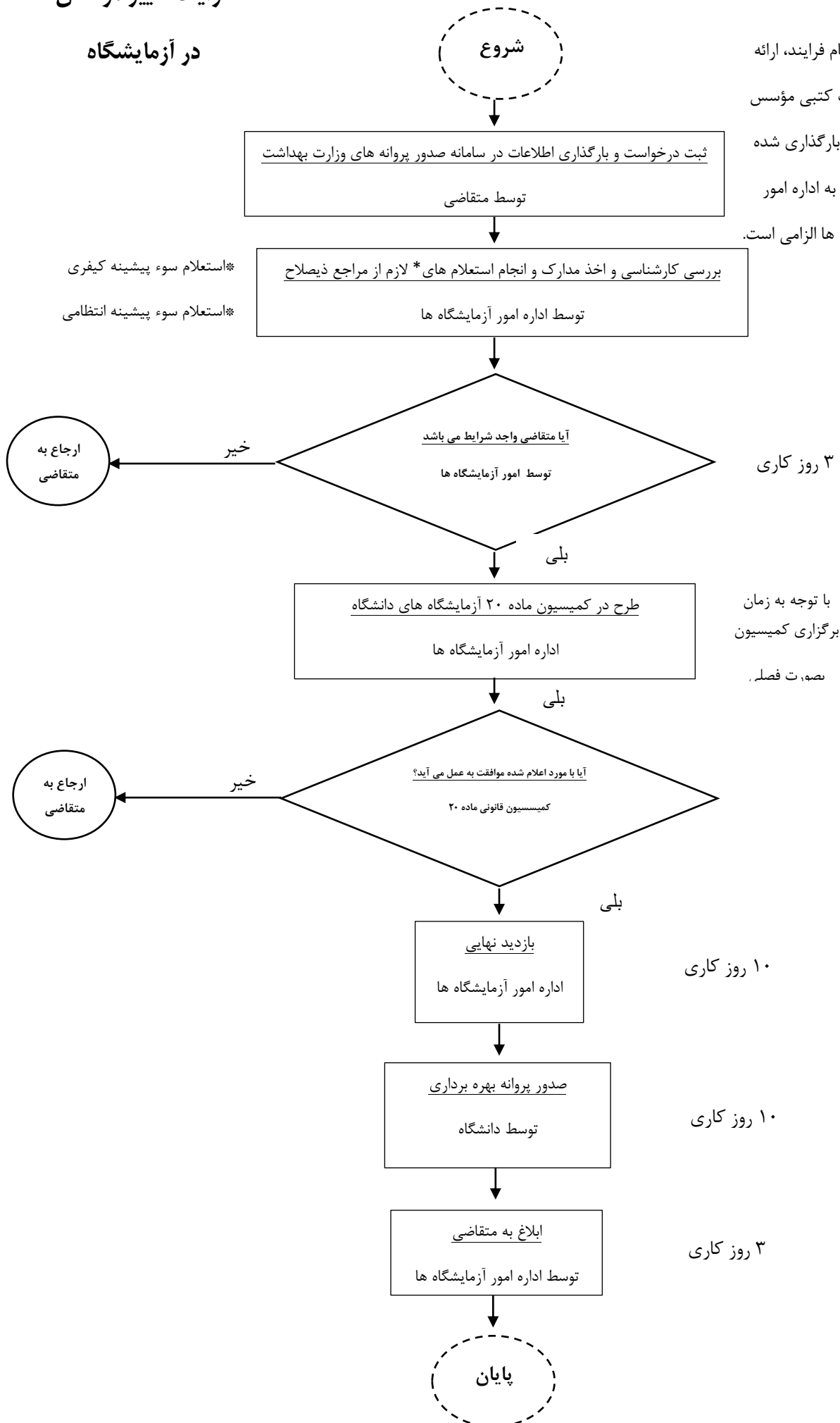
۱۰ روز کاری

توجه:

فرآیند تغییر مؤسس

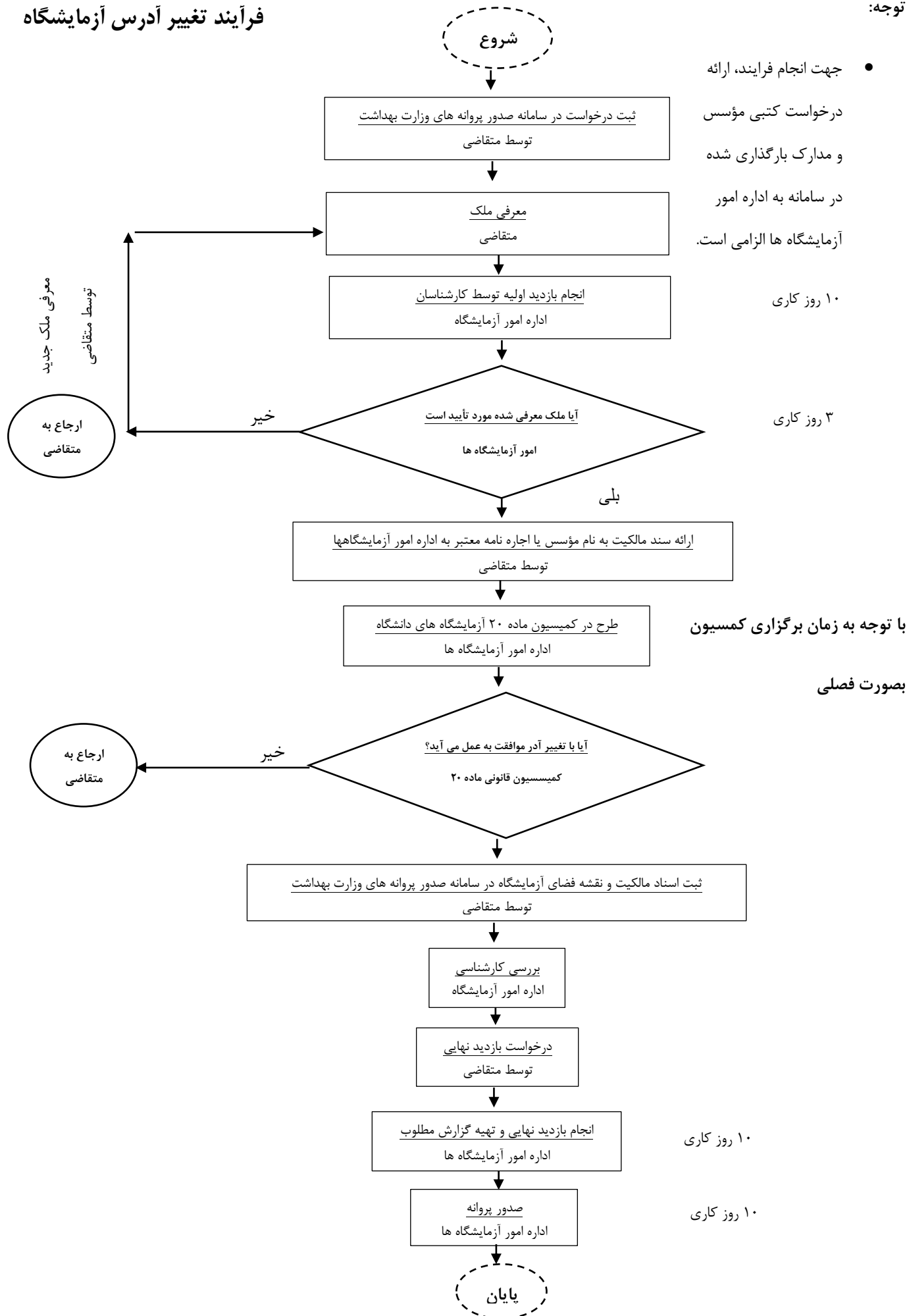
در آزمایشگاه

- جهت انجام فرایند، ارائه درخواست کتبی مؤسس و مدارک بارگذاری شده در سامانه به اداره امور آزمایشگاه ها الزامی است.



توجه:

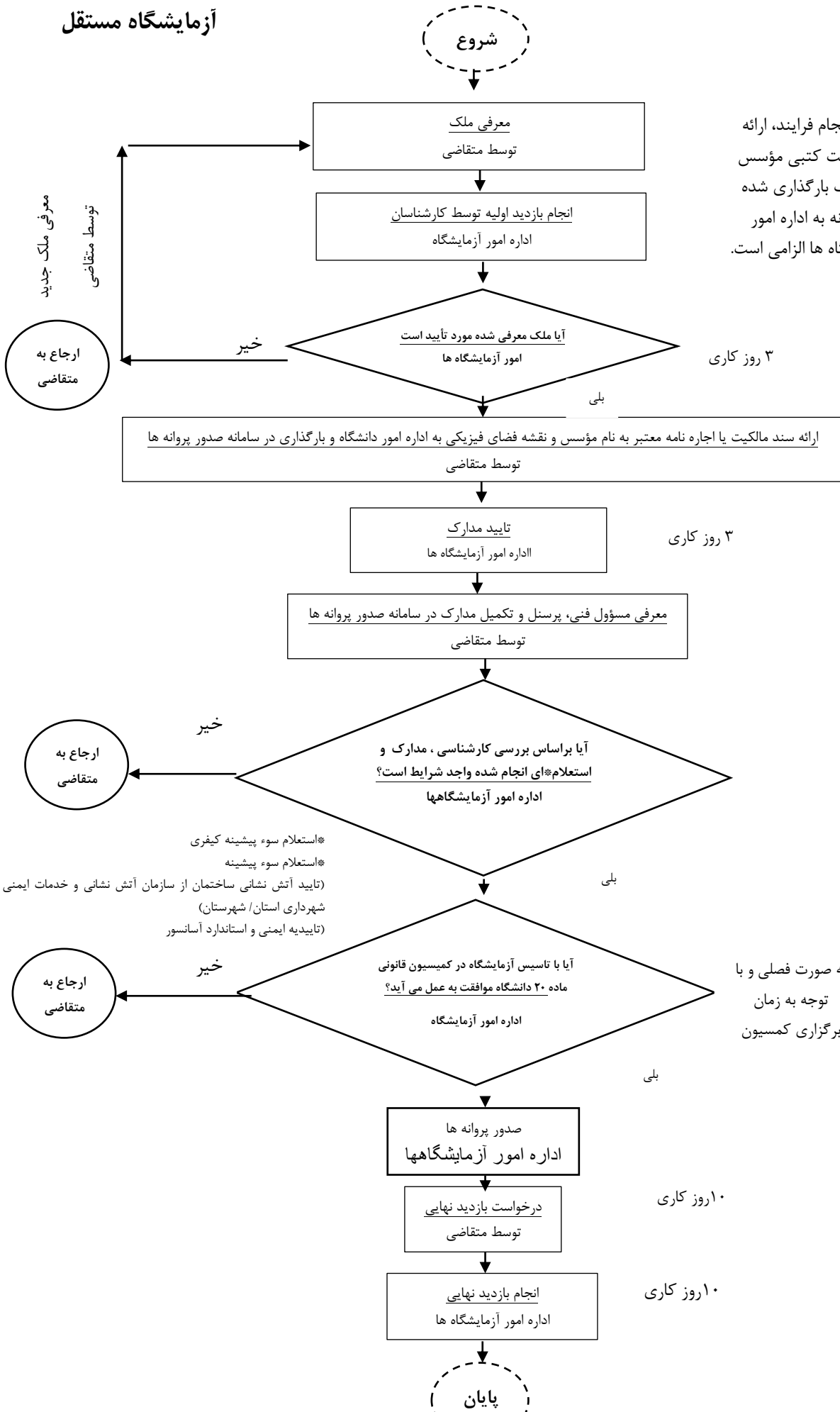
فرآیند تغییر آدرس آزمایشگاه

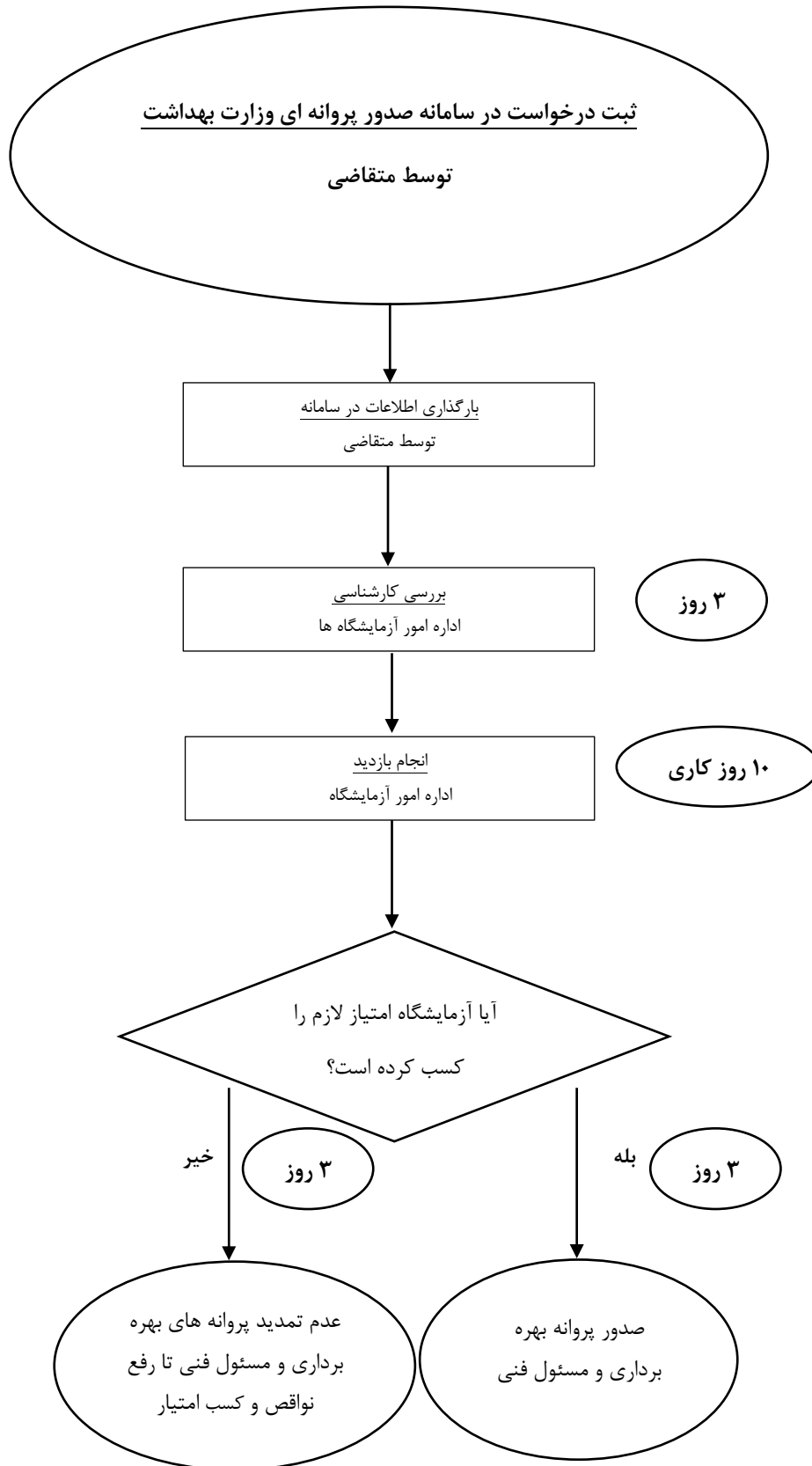


فرآیند تأسیس (بهره برداری) آزمایشگاه مستقل

توجه:

- جهت انجام فرایند، ارائه درخواست کتبی مؤسس و مدارک بارگذاری شده در سامانه به اداره امور آزمایشگاه ها الزامی است.





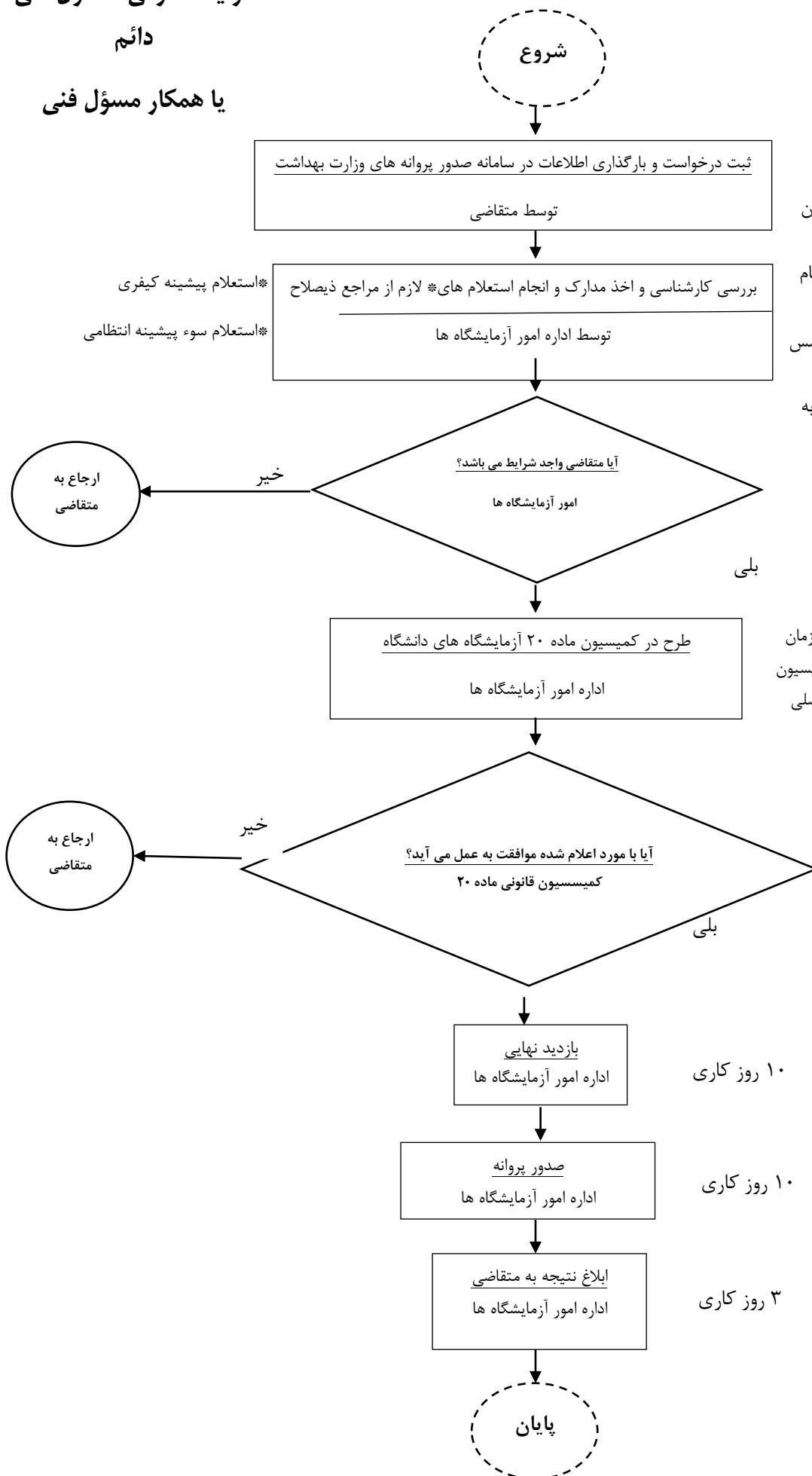
فرآیند معرفی مسئول فنی

دائم

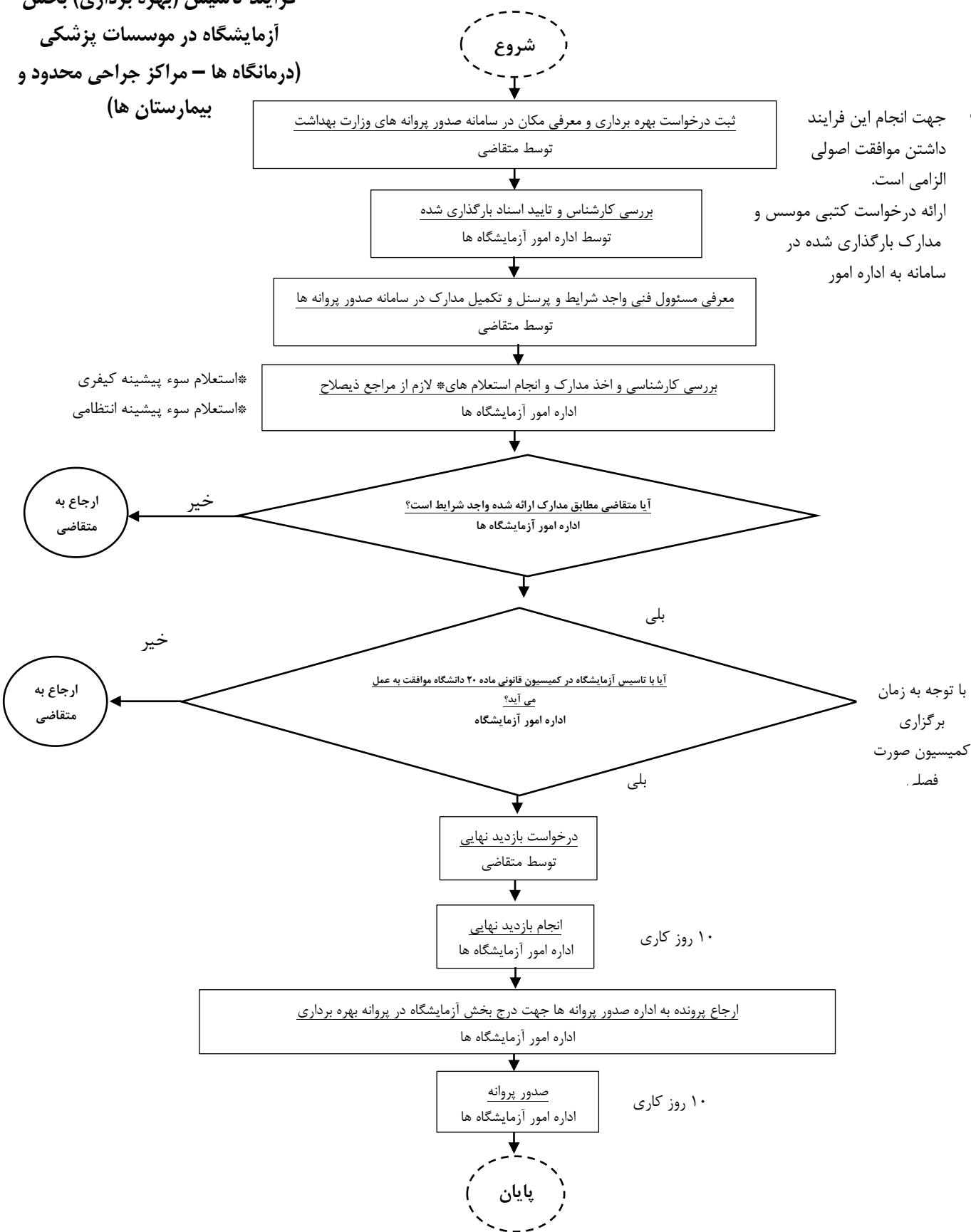
یا همکار مسئول فنی

توجه:

- معرفی مسئول فنی در آزمایشگاه های خصوصی توسط مؤسس و در مراکز جراحی محدوده بیمارستان ها و درمانگاه ها توسط مؤسس مراکز مربوطه انجام می شود.
- ارائه درخواست کتبی مؤسس و مسئول فنی و مدارک بارگذاری شده در سامانه به اداره امور آزمایشگاه ها ضروری است.



فرآیند تأسیس (بهره برداری) بخش
 آزمایشگاه در موسسات پزشکی
 (درمانگاه ها - مراکز جراحی محدود و
 بیمارستان ها)



فرایند اخذ موافقت اصولی افزایش بخش
آزمایشگاه ها در موسسات پزشکی
(درمانگاهها - مراکز جراحی محدود
بیمارستانها)

